

# Línies estratègiques de l'Associació de Diabetis de Catalunya

L'Associació de Diabetis de Catalunya (ADC) és una entitat sense ànim de lucre que **connecta, ajuda i defensa** a les més de 600.000 persones amb diabetis a Catalunya. Fundada el 1993 per la unió de les diferents delegacions que hi havia a Catalunya, des de l'ADC treballem potenciant el nostre principal objectiu:

*Protegir i millorar la qualitat de vida de les persones amb diabetis i les seves famílies, aportant tota la informació necessària perquè, com a pacients, puguin decidir quines accions prendre en la gestió de la malaltia.*

Volem aconseguir una major consciència i normalització social, apostant pel treball multidisciplinari entre les diferents entitats i professionals, i millorar els serveis i necessitats del col·lectiu.

Des de l'ADC vetllem perquè tots els pacients amb diabetis i els seus familiars tinguin accés al material i avenços tecnològics necessaris i adequats segons les seves necessitats, i treballem per garantir els seus drets davant les administracions.

La proposta d'actuació per al període 2026-2030 s'estructura en 4 línies estratègiques, cadascuna amb múltiples objectius i accions. El Pla Estratègic no constitueix un document tancat, sinó un procés dinàmic que compta amb un mecanisme de seguiment i treballa a partir de la definició de prioritats en cada moment.



L1: Polítiques de salut

---



L2: Capacitació i educació

---



L3: Suport entre iguals

---



L4: Recerca i desenvolupament en salut

---



## L1: Polítiques de salut

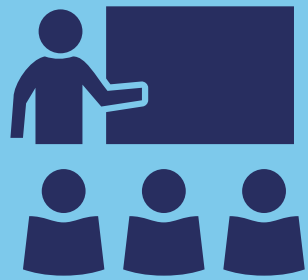
- Comprendre les prioritats dels pacients i la seva experiència
- Promoure la perspectiva del pacient
- Participants actius en les noves polítiques i serveis sanitaris
- Canalitzar la veu dels pacients de manera coherent
- Contribuir a la política de desenvolupament en totes les etapes

### OBJECTIU

Representació legal i institucional de l'ADC pels drets de les persones i la seva participació.

### ACCIONS CONCRETES

- Intervencions de lluita contra l'estigma de la malaltia.
- Desenvolupar les bones pràctiques per evitar complicacions de la malaltia.
- Promoció i protecció dels drets de les persones amb diabetis a nivell sanitari, laboral, educacional i d'oci.
- Representació davant les autoritats amb la finalitat d'augmentar la legislació, millorar protocols i defensar els drets del pacient.
- Manteniment de reunions amb els representants del govern local i nacional.
- Promoció d'acords amb altres entitats per obtenir millores a tots els nivells.
- Supervisar i harmonitzar concursos, medicaments i queixes respecte del material diabetològic de la cartera de l'ICS i dels seus Serveis.
- Captar les necessitats dels usuaris (Visites, Consell Assessor, focus groups, entitats, sala d'espera, enquestes, observació de centres sanitaris...).



## L2: Capacitació i educació

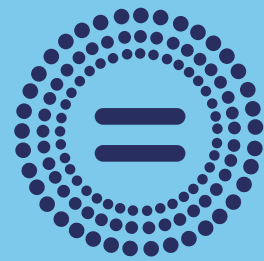
- ⦿ Actuem com a desenvolupador de capacitats
- ⦿ Produïm i revisem la informació existent relacionada amb la diabetis i desenvolupem directrius
- ⦿ “Traduïm” informació sanitària i eduquem als pacients
- ⦿ Fomentem les capacitats invertint en els pacients i la comunitat

### OBJECTIU

Promoció i prevenció per a la millora de la qualitat de vida de les persones amb diabetis.

### ACCIONS CONCRETES

- Millorar la cobertura i orientació del programa de “Diabetis i Escola” on es forma al professorat i alumnat sobre com actuar respecte de la malaltia.
- Elaborar propostes específiques a la formació en acompanyaments a les sortides escolars.
- Impuls a la participació activa del voluntariat per a realitzar tallers i altres tasques de suport.
- Desenvolupar intervencions preventives per a la diabetis tipus 2 a la població adulta, realitzant accions específiques de prevenció i desplegant varis programes de promoció i prevenció en tot el territori.
- Formació i sensibilització de la malaltia a la població en general i els/les pacients en particular.
- Edició de guies, protocols, articles, campanyes i material educatiu sobre la diabetis per donar-la a conèixer.
- Organització de conferències, tallers, seminaris i esdeveniments amb especialistes en la matèria.
- Assistència a fòrums i congressos per conèixer les novetats i poder-ho transmetre.
- Assegurar el compliment dels protocols en diabetis tant d'educació com de l'atenció en salut.
- Organització d'activitats de convivència com: les colònies i campaments, les sortides familiars, tallers divulgatius, d'esport i de cuina.
- Recerca activa de delegacions per fomentar el servei de proximitat a l'atenció i donar cobertura personalitzada.
- Creació de programes específics segons els tipus de diabetis.



## L3: Suport entre iguals

- ⦿ Brindem seguiment permanent i assessorament
- ⦿ Proporcionem serveis legals, psicològics, de nutrició i altres suports
- ⦿ Ajudem a l'autogestió de la malaltia i ampliem el suport a tota la comunitat

### OBJECTIU

Garantir l'atenció integrada a la salut del pacient amb diabetis.

### ACCIONS CONCRETES

- Generalitzar a tot el territori l'atenció al pacient donant un servei de suport a nivell de: psicologia, d'esport, nutrició, endocrinologia, educació en diabetis i assessorament jurídic i laboral.
- Incorporar de manera efectiva un control sobre la informació que es divulga sobre la diabetis.
- Atendre a nivell informatiu als col·lectius especialment vulnerables.
- Garantir l'atenció a les famílies en cas d'urgències a través dels nostres grups de whatsapp, consultes/atenció en els horaris més adequats, consultes/grups per telèfon/ Apps de consulta i seguiment (eHealth).
- Promoure els programes de suport entre iguals.
- Desenvolupar les bones pràctiques per tendir als millor controls i de prevenció de la malaltia.
- Fomentar l'enfocament de l'atenció centrada en la persona com a pacient expert.
- Impulsem la participació de l'Associació en els diferents òrgans del Departament de salut, Educació, Social i territorials, perquè tinguin veu i vot en totes les decisions públiques.



## L4: Recerca i desenvolupament en salut

- Som col·laboradors actius en recerca, en part mitjançant la recollida de dades
- Fomentem la participació de pacients a etapes inicials d'R+D
- Ajudem a consultar les normatives reguladores
- Participació en el codisseny, desenvolupament, aplicació i seguiment en innovacions per a la salut

### OBJECTIU

Promoure la possible cura o si més no, la qualitat de vida del pacient mitjançant els avenços tecnològics pel seu millor control.

### ACCIONS CONCRETES

- Contribuir a la millora de la malaltia amb aportacions econòmiques per a la investigació mitjançant concurs obert, on els socis voten els projectes.
- Assessorar l'Administració en aspectes de la diabetis des de la mirada del pacient i la seva atenció.
- Promoure el desenvolupament del coneixement diabetològic.
- Contribuir en la recerca en el camp de la diabetis i malalties associades proporcionant resposta a qüestionaris del pacient, enquestes i treballs de recerca.
- Fomentar la col·laboració amb altres associacions, societats estatals i internacionals.